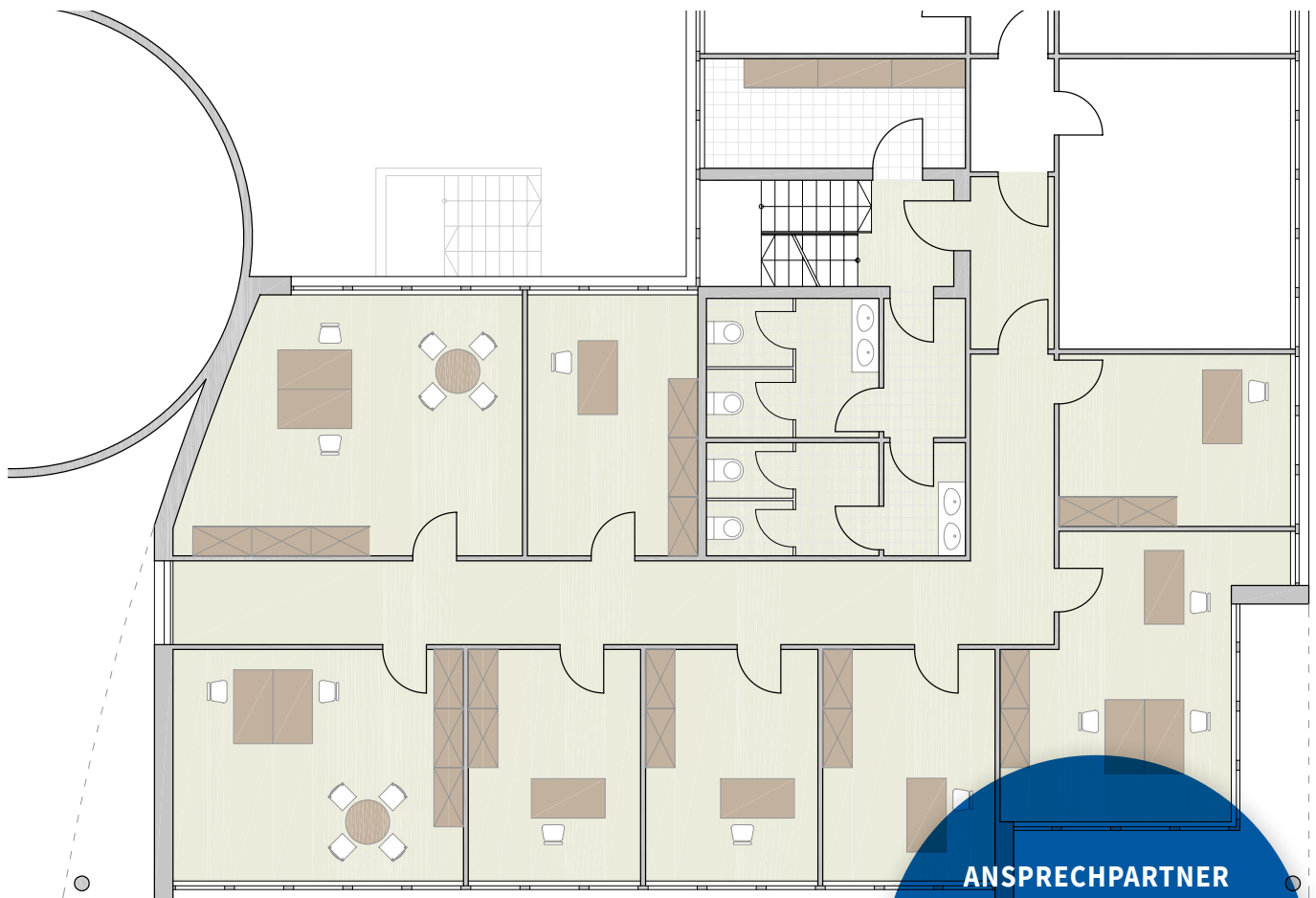


» BÜROFLÄCHE, 1. OG, 230 QM

Bürofläche im ersten Obergeschoss mit 230 m² (nach gif-Norm) mit eigenem Besucherparkplatz im Innenhof und zusätzlichen oberirdischen Parkmöglichkeiten sowie zwei Tiefgaragenstellplätzen. Derzeit ist die Fläche in sieben Büroräume mit Platz für maximal 19 Mitarbeiter und eine neue, große Teeküche aufgeteilt. Die Bodenbeläge werden in Abstimmung mit dem Mieter erneuert. Die Flächen sind kurzfristig zu beziehen.

Bitte beachten Sie, dass die im Grundrissplan dargestellte Raumaufteilung nicht exakt dem gegenwärtigen Stand entspricht. Wir zeigen Ihnen die Räumlichkeiten gerne vor Ort.



ANSPRECHPARTNER

Birger Ehrenberg

+49 (0) 1 75.57 50 92 4

ehrenberg@ena-experts.com

Die Vermietung erfolgt unmittelbar durch die Eigentümer. Besichtigungen und individuelle Konditionen sind auf direktem Wege vereinbar. Es entsteht keine zusätzliche Maklerprovision.



buero-center-a60.de